



Ingenieurgesellschaft für  
Abfallwirtschaftsplanung und  
Umweltschutzberatung mbH

# IGAWU



## Tagungs- und Schulungsraum

IGAWU mbH

Lochamer Schlag 7, 82166 Gräfelfing

[www.igawu.de](http://www.igawu.de)

# Vorstellung

---



Sie planen eine Veranstaltung, Tagung, Seminar, Schulung oder online-Meeting und haben dafür noch keine passende Örtlichkeit? Dann sind wir der richtige Ansprechpartner für Sie.

Unser Schulungsbereich befindet sich im 2. Obergeschoss unseres Hauptsitzes in Gräfelfing.

Die Tagungsräume sind vollklimatisiert, mit neuester Medientechnik ausgestattet und können nach Ihren Vorstellungen entsprechend bestuhlt werden.

Nähere Informationen finden Sie nachfolgend. Gerne sind wir Ihnen bei der Buchung Ihrer Veranstaltung behilflich.

Sie erreichen uns unter [089/ 858 964 - 44](tel:089-85896444) oder [info@igawu.de](mailto:info@igawu.de)

Wir freuen uns auf Ihre Anfrage

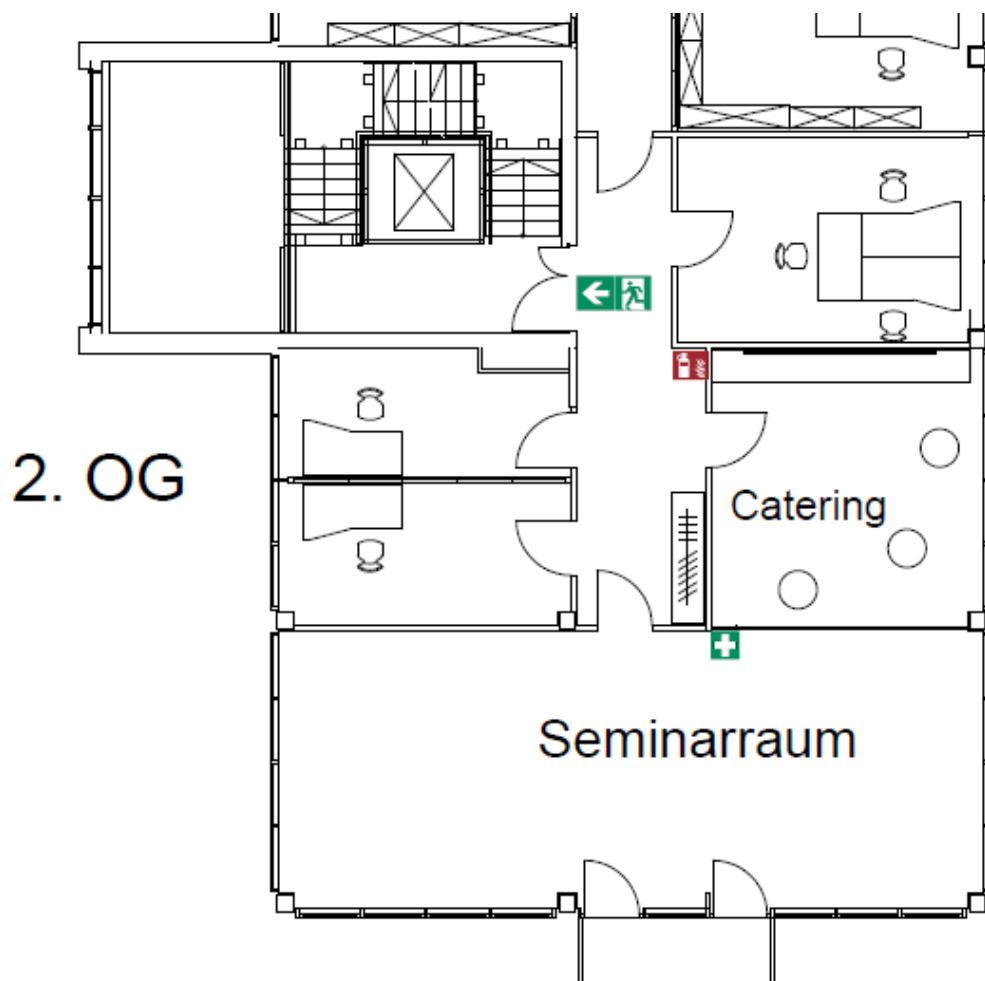
Ihre IGAWU Akademie

# Räumlichkeiten

Auf rund 150 m<sup>2</sup> befindet sich unser Schulungsraum für bis zu 30 Personen, außerdem ein Pausenraum und Toiletten\*.

Hochmoderne Medientechnik mit Studiokamera, Deckenprojektor, Hörsaal-Lautsprecher Funkmikrofone stehen für Präsenz-, Hybrid- oder reine online-Seminare ebenso zur Verfügung, wie auch der klassische Flip-Chart. Auf besonderen Wunsch gibt es sogar noch einen Overhead-Projektor. Alle Räume sind zudem klimatisiert und verfügen über WLAN.

Das Schulungcenter ist auch über einen Aufzug erreichbar, Parkplätze sind vor dem Haus verfügbar.



\*) es stehen leider keine rollstuhlgerechten Sanitäranlagen zur Verfügung.

# Preise



Raum Oberbayern für max. 30 Personen (je nach Bestuhlungswunsch)

## Miet- und Servicepreise gelten pro Tag

Raumpauschale 299,00 Euro\*

Service und Betreuung 99,00 Euro\*  
(IT Betreuung, Anmeldung/ Teilnehmer, Service)

Catering 25,00 Euro\* pro Teilnehmer  
(Mittagessen, Kaffee, Tee, Wasser, Snacks, Obst)

\*Unsere Preise sind Nettopreise, zzgl. der gesetzlichen Mehrwertsteuer

## Tagungstechnik (Nutzung im Preis enthalten):

neueste Medientechnik (Studioregie steuerbar via Tablet):

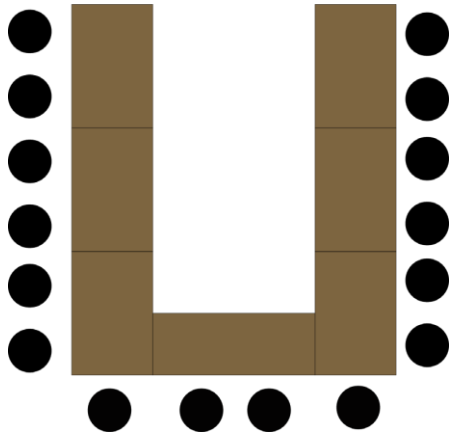
- Flipchart
- WLAN
- Rednerpult
- Beschallungstechnik
- Leinwand
- Projektor UHD
- Funkmikrofone
- Studio-Kamera

# Bestuhlungsmöglichkeiten

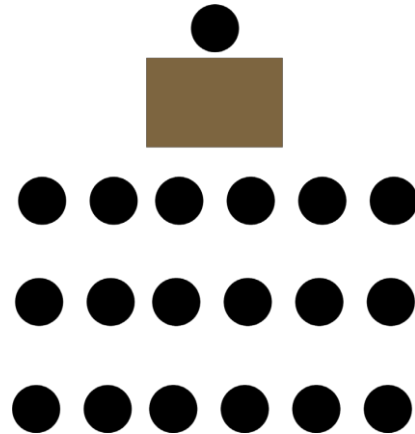
---

Sie haben die Wahl. Wir bereiten Ihre Wunschbestuhlung\* für Sie vor:

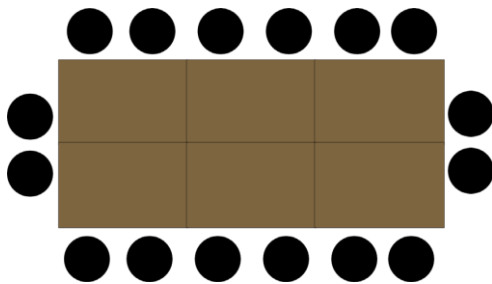
## U - Tafel



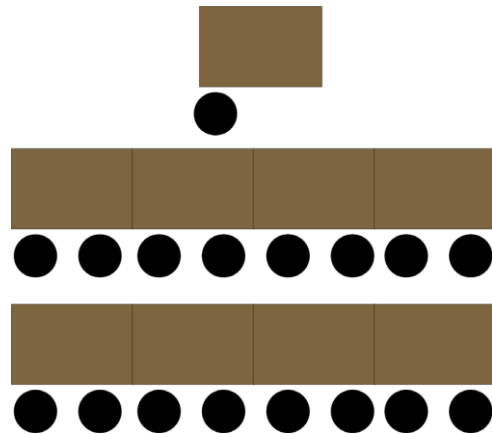
## Theater



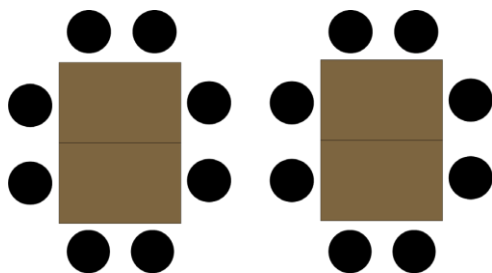
## Blockform



## Parlamentarisch



## Bankett

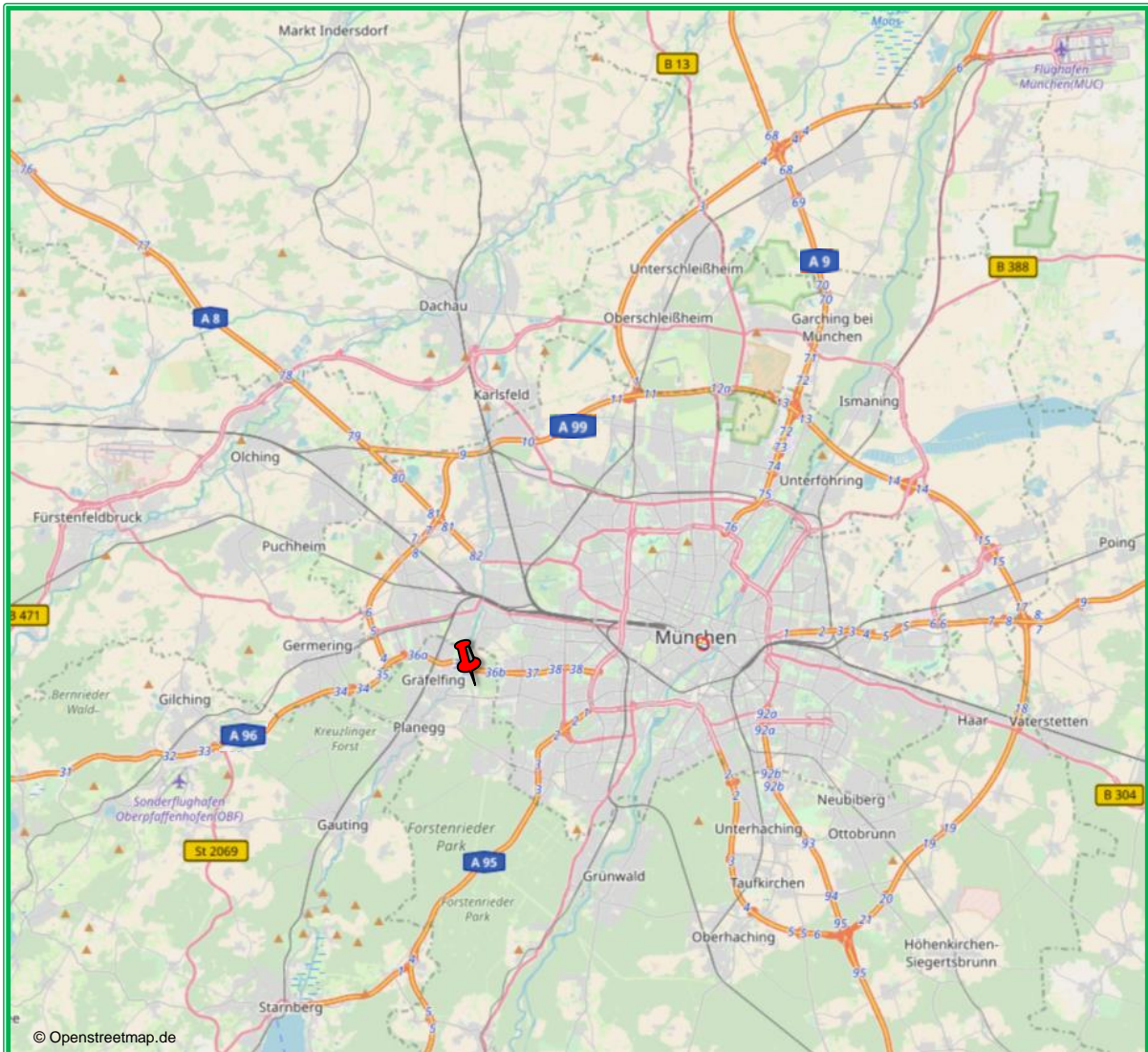


\*) die Darstellungen sind symbolisch zu verstehen



# Anfahrt

## Lochhamer Schlag 7, 82166 Gräfelfing



Verlassen Sie die Autobahn A96 an der Ausfahrt Gräfelfing/M.-Pasing.  
Fahren Sie in das Gewerbegebiet direkt an der Autobahnausfahrt.  
Über die Straße „Am Haag“ erreichen Sie den „Lochhamer Schlag“.

Die Wittmann Entsorgungswirtschaft GmbH und darin unser Schulungsraum befindet sich zu Ihrer Linken.

Benutzen Sie bitte die Parkplätze links und rechts direkt vor dem Eingang des Bürogebäudes.

# Besondere Geschäftsbedingungen für Seminare und Konferenzen

---

Bitte beachten Sie folgende Geschäftsbedingungen, die das Vertragsverhältnis zwischen Ihnen (Veranstalter) und uns (IGAWU mbH nachfolgend IGAWU Akademie genannt) regeln und die Sie mit der Buchung anerkennen.

## 1. Veranstalter

Als Veranstalter gilt, wer als Auftraggeber der IGAWU Akademie auftritt; ist diese Person nicht gleichzeitig der tatsächliche Veranstalter, so haftet der Veranstalter und die als bevollmächtigt aufgetretene Person als Gesamtschuldner.

## 2. Seminare, Konferenzen

Unter Seminaren bzw. Konferenzen werden üblicherweise Diskussionsrunden, Vorträge, Schulungen etc. verstanden.

## 3. Reservierung

Jede Reservierung wird aufgrund schriftlicher Bestätigung seitens der IGAWU Akademie wirksam und garantiert.

## 4. Wiederruf von Veranstaltungen

41 Hat die IGAWU Akademie begründeten Anlass zur Annahme, dass der Gast oder die Veranstaltung den reibungslosen Geschäftsbetrieb, die Sicherheit oder den Ruf des Hauses zu gefährden droht, sowie im Falle höherer Gewalt (z.B. Brand), kann eine Stornierung verlangt werden.

42 Bei politischen oder weltanschaulichen / religiösen Veranstaltungen oder wenn der Veranstalter eine politische oder weltanschauliche / religiöse Vereinigung ist, bedarf es zur Wirksamkeit des Vertrages zusätzlich der vorherigen schriftlichen Genehmigung durch die Geschäftsleitung der IGAWU Akademie. Verschweigt der Veranstalter gegenüber der IGAWU Akademie, dass es sich um derartige Veranstaltungen oder Vereinigungen handelt, so ist die IGAWU Akademie berechtigt, jederzeit den Vertrag zu lösen.

## 5. Stornierung

51 Ein Rücktritt vom Vertrag muss in Schriftform mitgeteilt werden und bedarf der schriftlichen Zustimmung der IGAWU Akademie.

52 Bei Um- und Abbestellung (ohne dass es auf den Grund ankommt) gebuchter und von uns bestätigter Buchungen werden in Rechnung gestellt:

- Bis 14 Tage vor Veranstaltung: keine Kosten
- 13. - 8. Tage vor Veranstaltung: 50% der gebuchten
- Leistungen ab 7. Tag vor Veranstaltung: 100% der gebuchten Leistungen

## 6. Dekorationsmaterial, eigene Ausstattung

Das Anbringen von Dekorationsmaterial oder sonstigen Gegenständen ist ohne ausdrückliche Zustimmung der IGAWU Akademie nicht gestattet. Für Beschädigungen der Einrichtung oder des Inventars, die bei Auf- und Abbau und/oder während der Veranstaltung verursacht werden, haftet der Veranstalter ohne Verschuldensnachweis.

## 7. Haftung

Der Veranstalter haftet für Beschädigungen oder Verlust an Einrichtungen oder Inventar, die während der Veranstaltung durch die Teilnehmer verursacht werden und zwar ohne Verschuldensnachweis. Das Einbringen von Gegenständen, wie Ausstellungsgegenstände, Dekorationsmaterialien, Vorführgeräten etc. erfolgt auf eigene Gefahr des Veranstalters und bedarf der vorherigen Absprache mit der IGAWU Akademie.

Feuer- und gewerbepolizeiliche Anordnungen sind zu beachten. Wertgegenstände muss der Veranstalter auf eigene Kosten gegen Beschädigungen und Verlust versichern. Die Gegenstände selbst sind unverzüglich nach der Veranstaltung vom Veranstalter aus den Räumen zu entfernen.

## 8. GEMA

Alle Musikveranstaltungen müssen vom Veranstalter vorab der GEMA gemeldet werden. Die Gebühren der GEMA trägt der Veranstalter. Die IGAWU Akademie wird vom Veranstalter bezüglich eventueller Forderungen der GEMA, die aus unerlaubter Nutzung der Rechte der GEMA oder Dritter (z.B. wegen Nichtanmeldung durch den Veranstalter) entstanden sind, freigestellt.

## 9. Nutzungsverlängerung, zusätzliche Leistungen

Reservierte Funktionsräume stehen dem Gast oder Veranstalter nur innerhalb des schriftlich vereinbarten Zeitraums zur Verfügung; eine Inanspruchnahme darüber hinaus bedarf der vorherigen schriftlichen Genehmigung der IGAWU Akademie.

## 10. Schlussbestimmungen

101 Abweichende Vereinbarungen oder mündliche Nebenabreden bedürfen zu ihrer Wirksamkeit der Schriftform. Sie werden erst wirksam, wenn Sie von der IGAWU Akademie schriftlich bestätigt werden.

102 Für Streitigkeiten aus diesem Vertrag und seine Erfüllung ist, soweit gesetzlich zulässig, die Zuständigkeit des Gerichts am Sitz der IGAWU Akademie vereinbart.

103 Sollten einzelne Bestimmungen dieser AGB unwirksam oder nichtig sein oder werden, so wird hierdurch die Wirksamkeit der übrigen Bestimmungen nicht berührt.



Ingenieurgesellschaft für  
Abfallwirtschaftsplanung und  
Umweltschutzberatung mbH

# IGAWU



**IGAWU mbH**  
Ingenieurgesellschaft für  
Abfallwirtschaftsplanung und  
Umweltschutzberatung mbH

Standort:  
Lochhamer Schlag 7  
82166 Gräfelfing

ein Unternehmen der Wittmann Gruppe



Tel.: 089/ 858 964 -30 Fax: 089/ 858 964 -50  
E-Mail: [info@igawu.de](mailto:info@igawu.de)