



Ingenieurgesellschaft für
Abfallwirtschaftsplanung und
Umweltschutzberatung mbH

IGAWU



Tagungs- und Schulungsraum

IGAWU mbH

Lochamer Schlag 7, 82166 Gräfelfing

www.igawu.de

Vorstellung



Sie planen eine Veranstaltung, Tagung, Seminar, Schulung oder online-Meeting und haben dafür noch keine passende Örtlichkeit? Dann sind wir der richtige Ansprechpartner für Sie.

Unser Schulungsbereich befindet sich im 2. Obergeschoss unseres Hauptsitzes in Gräfelfing.

Die Tagungsräume sind vollklimatisiert, mit neuester Medientechnik ausgestattet und können nach Ihren Vorstellungen entsprechend bestuhlt werden.

Nähere Informationen finden Sie nachfolgend. Gerne sind wir Ihnen bei der Buchung Ihrer Veranstaltung behilflich.

Sie erreichen uns unter [089/ 858 964 - 44](tel:089-85896444) oder info@igawu.de

Wir freuen uns auf Ihre Anfrage

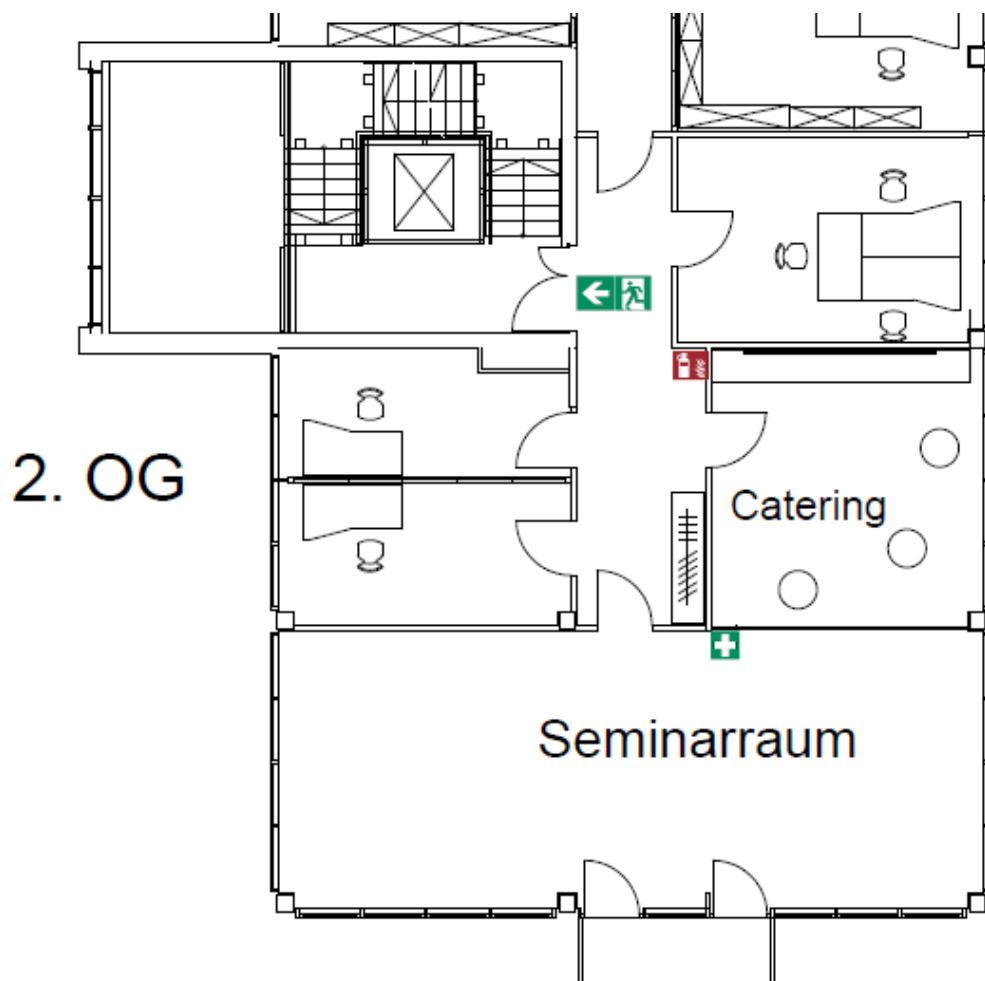
Ihre IGAWU Akademie

Räumlichkeiten

Auf rund 150 m² befindet sich unser Schulungsraum für bis zu 30 Personen, außerdem ein Pausenraum und Toiletten*.

Hochmoderne Medientechnik mit Studiokamera, Deckenprojektor, Hörsaal-Lautsprecher Funkmikrofone stehen für Präsenz-, Hybrid- oder reine online-Seminare ebenso zur Verfügung, wie auch der klassische Flip-Chart. Auf besonderen Wunsch gibt es sogar noch einen Overhead-Projektor. Alle Räume sind zudem klimatisiert und verfügen über WLAN.

Das Schulungcenter ist auch über einen Aufzug erreichbar, Parkplätze sind vor dem Haus verfügbar.



*) es stehen leider keine rollstuhlgerechten Sanitäranlagen zur Verfügung.

Preise



Raum Oberbayern für max. 30 Personen (je nach Bestuhlungswunsch)

Miet- und Servicepreise gelten pro Tag

Raumpauschale 299,00 Euro*

Service und Betreuung 99,00 Euro*
(IT Betreuung, Anmeldung/ Teilnehmer, Service)

Catering 25,00 Euro* pro Teilnehmer
(Mittagessen, Kaffee, Tee, Wasser, Snacks, Obst)

*Unsere Preise sind Nettopreise, zzgl. der gesetzlichen Mehrwertsteuer

Tagungstechnik (Nutzung im Preis enthalten):

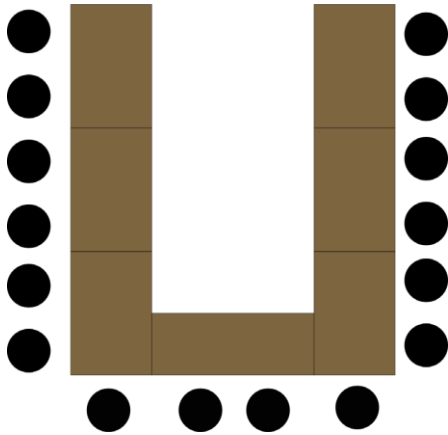
neueste Medientechnik (Studioregie steuerbar via Tablet):

- Flipchart
- WLAN
- Rednerpult
- Beschallungstechnik
- Leinwand
- Projektor UHD
- Funkmikrofone
- Studio-Kamera

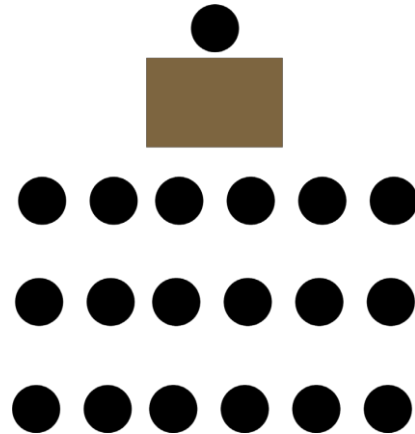
Bestuhlungsmöglichkeiten

Sie haben die Wahl. Wir bereiten Ihre Wunschbestuhlung* für Sie vor:

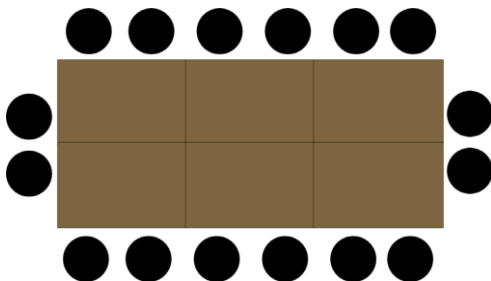
U - Tafel



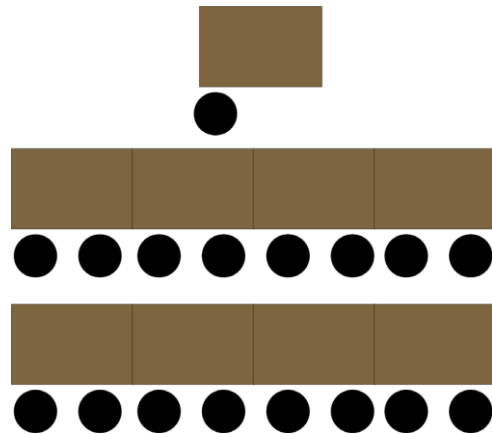
Theater



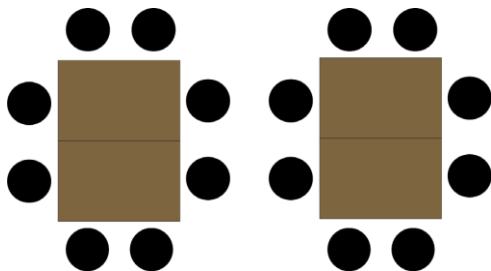
Blockform



Parlamentarisch



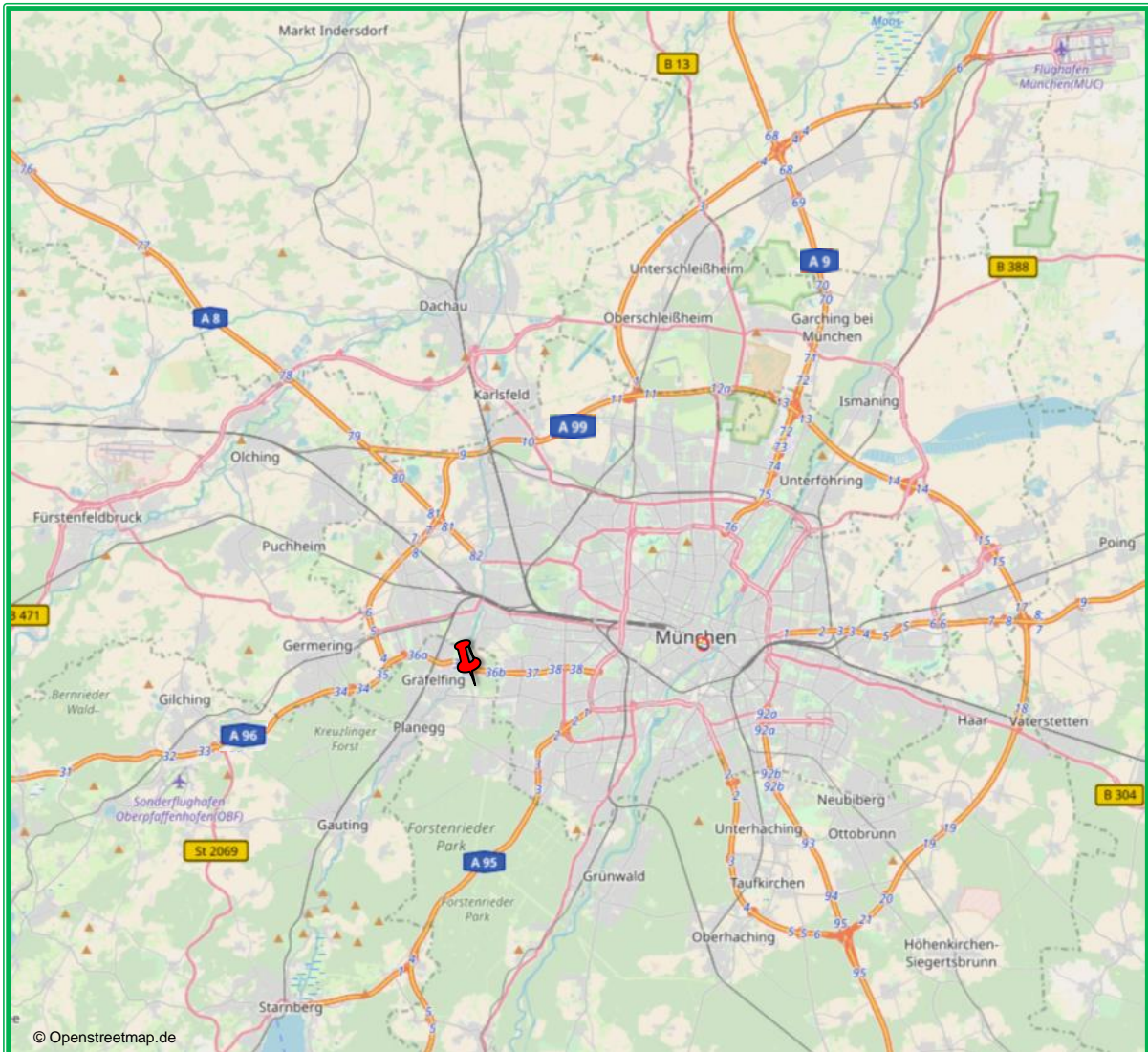
Bankett



*) die Darstellungen sind symbolisch zu verstehen

Anfahrt

Lochhamer Schlag 7, 82166 Gräfelfing



Verlassen Sie die Autobahn A96 an der Ausfahrt Gräfelfing/M.-Pasing.
Fahren Sie in das Gewerbegebiet direkt an der Autobahnausfahrt.
Über die Straße „Am Haag“ erreichen Sie den „Lochhamer Schlag“.

Die Wittmann Entsorgungswirtschaft GmbH und darin unser Schulungsraum befindet sich zu Ihrer Linken.

Benutzen Sie bitte die Parkplätze links und rechts direkt vor dem Eingang des Bürogebäudes.

Besondere Geschäftsbedingungen für Seminare und Konferenzen

1. Geltungsbereich

Die AGB gelten für die Anmietung von Seminarräumen der IGAWU mbH (nachfolgend IGAWU Akademie genannt). Mit der Buchung erklärt sich der Veranstalter mit der Geltung nachstehender Geschäftsbedingungen einverstanden:

2. Veranstalter

Als Veranstalter gilt, wer als Auftraggeber der IGAWU Akademie auftritt; ist diese Person nicht gleichzeitig der tatsächliche Veranstalter, so haften der Veranstalter und die als bevollmächtigt aufgetretene Person als Gesamtschuldner.

2. Seminare, Konferenzen

Unter Seminaren bzw. Konferenzen werden üblicherweise Diskussionsrunden, Vorträge, Schulungen etc. verstanden.

3. Reservierung

Jede Reservierung wird aufgrund schriftlicher Bestätigung seitens der IGAWU Akademie wirksam und garantiert.

4. Widerruf von Veranstaltungen

4.1 Hat die IGAWU Akademie begründeten Anlass zur Annahme, dass der Gast oder die Veranstaltung den reibungslosen Geschäftsbetrieb, die Sicherheit oder den Ruf des Hauses zu gefährden droht, sowie im Falle höherer Gewalt (z.B. Brand), kann eine Stornierung verlangt werden.

4.2 Bei politischen oder weltanschaulichen / religiösen Veranstaltungen oder wenn der Veranstalter eine politische oder weltanschauliche / religiöse Vereinigung ist, bedarf es zur Wirksamkeit des Vertrages zusätzlich der vorherigen Genehmigung in Textform durch die Geschäftsleitung der IGAWU Akademie. Verschweigt der Veranstalter gegenüber der IGAWU Akademie, dass es sich um derartige Veranstaltungen oder Vereinigungen handelt, so ist die IGAWU Akademie berechtigt, jederzeit den Vertrag zu lösen.

5. Stornierung

5.1 Ein Rücktritt vom Vertrag muss in Textform mitgeteilt werden und bedarf der Bestätigung der IGAWU Akademie.

5.2 Bei Um- und Abbestellung (ohne, dass es auf den Grund ankommt) gebuchter und von der IGAWU Akademie bestätigter Buchungen werden in Rechnung gestellt:

- Bis 14 Tage vor Veranstaltung: keine Kosten
- 13. - 8. Tage vor Veranstaltung: 50 % der gebuchten Leistungen
- ab 7. Tag vor Veranstaltung: 100 % der gebuchten Leistungen

6. Dekorationsmaterial, eigene Ausstattung

Das Anbringen von Dekorationsmaterial oder sonstigen Gegenständen erfolgt auf eigene Gefahr des Veranstalters und ist ohne ausdrückliche Zustimmung der IGAWU Akademie nicht gestattet.

7. Haftung

7.1 Der Veranstalter haftet für Beschädigungen oder Verlust an Einrichtungen oder Inventar, die während der Veranstaltung durch die Teilnehmer verursacht werden und zwar ohne Verschuldensnachweis.

7.2 Feuer- und gewerbepolizeiliche Anordnungen sind zu beachten. Wertgegenstände muss der Veranstalter auf eigene Kosten gegen Beschädigungen und Verlust versichern. Die Gegenstände selbst sind unverzüglich nach der Veranstaltung vom Veranstalter aus den Räumen zu entfernen.

8. GEMA

Alle Musikveranstaltungen müssen vom Veranstalter vorab der GEMA gemeldet werden. Die Gebühren der GEMA trägt der Veranstalter. Die IGAWU Akademie wird vom Veranstalter bezüglich eventueller Forderungen der GEMA, die aus unerlaubter Nutzung der Rechte der GEMA oder Dritter (z.B. wegen Nichtanmeldung durch den Veranstalter) entstanden sind, freigestellt.

9. Nutzungsverlängerung, zusätzliche Leistungen

Reservierte Seminarräume stehen dem Veranstalter nur innerhalb des vereinbarten Zeitraums zur Verfügung. Eine Inanspruchnahme darüber hinaus bedarf der vorherigen Genehmigung der IGAWU Akademie in Textform.

10. Schlussbestimmungen

10.1 Abweichende Vereinbarungen oder mündliche Nebenabreden bedürfen zu ihrer Wirksamkeit der Textform. Sie werden erst wirksam, wenn Sie von der IGAWU Akademie in Schriftform bestätigt werden.

10.2 Diese Bedingungen bleiben auch bei rechtlicher Unwirksamkeit einzelner Bedingungen in ihren übrigen Teilen verbindlich.

10.3 Es gilt ausschließlich das Recht der Bundesrepublik Deutschland. Erfüllungsort ist der Geschäftssitz der IGAWU Akademie bzw. bei Veranstaltungen der jeweilige Veranstaltungsort. Gerichtsstand ist München.

IGAWU mbH

März 2023



Ingenieurgesellschaft für
Abfallwirtschaftsplanung und
Umweltschutzberatung mbH

IGAWU



IGAWU mbH
Ingenieurgesellschaft für
Abfallwirtschaftsplanung und
Umweltschutzberatung mbH

Standort:
Lochhamer Schlag 7
82166 Gräfelfing

ein Unternehmen der Wittmann Gruppe



Tel.: 089/ 858 964 -30 Fax: 089/ 858 964 -50
E-Mail: info@igawu.de